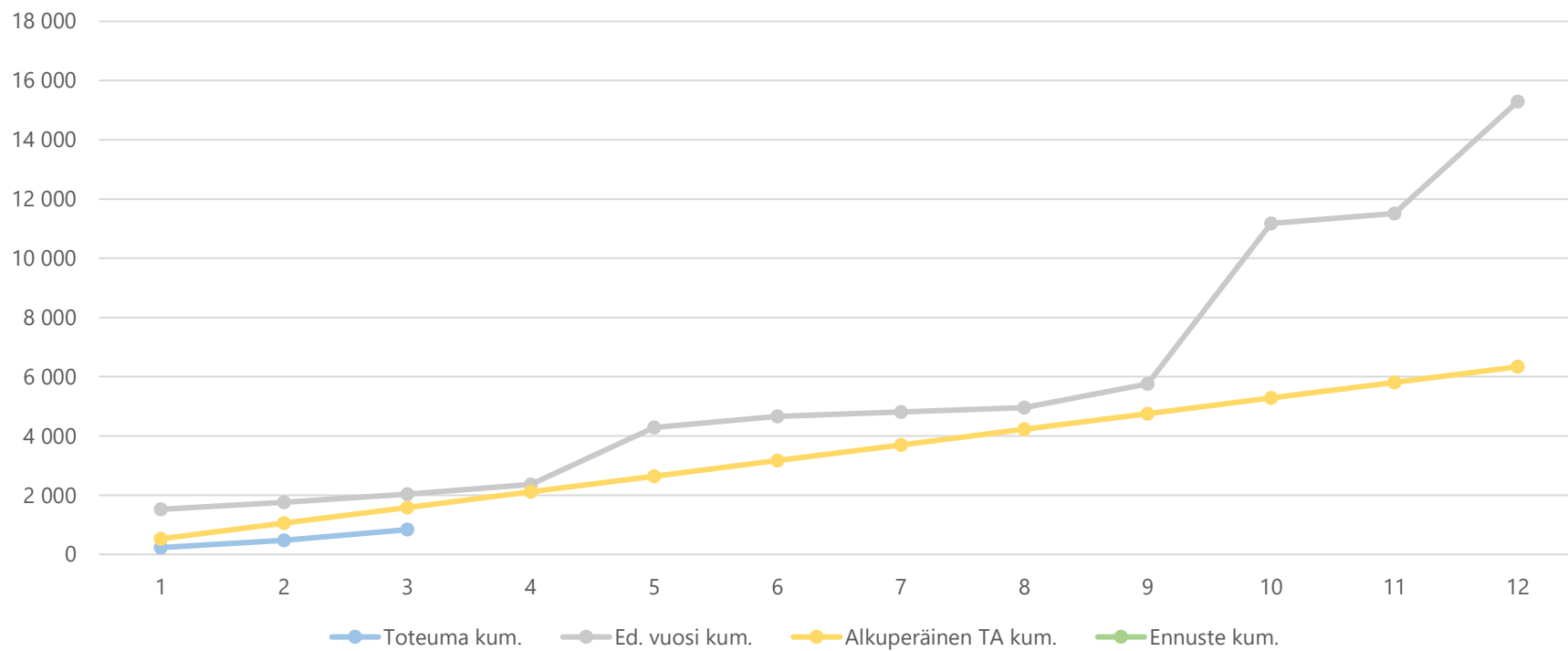


1) Tuloslaskelma (käyttötalous) €1 000	* MTA = muutettu talousarvio		** TA = alkuperäinen talousarvio		Ennuste 2022	Ennuste / MTA*	Ennuste TA 2022**	Ennuste / TA**	TP 2021	Ennuste / TP 2021
	Kum. 3/2022	Tot.-% / MTA*	Kum. 3/2021	Tot.-% / TP 2021						
Toimintatuotot	838	13,2%	2 038	13,3%	6 337		6 337		15 293	
Myyntituotot	65	40,9%	70	48,0%	159		159		146	
Maksutuotot	220	5,6%	303	6,6%	3 921		3 921		4 574	
Tuet ja avustukset	50								64	
Muut toimintatuotot	502	22,3%	1 665	15,8%	2 257		2 257		10 509	
Toimintakulut	-1 888	23,1%	-1 842	24,8%	-8 157		-8 157		-7 420	
Henkilöstökulut	-968	22,8%	-936	24,3%	-4 246		-4 246		-3 847	
Palvelujen ostot	-472	22,8%	-467	26,1%	-2 070		-2 070		-1 791	
Aineet, tarvikkeet ja tavarat	-7	10,7%	-6	8,0%	-63		-63		-72	
Muut toimintakulut	-441	24,8%	-433	25,3%	-1 780		-1 780		-1 710	
Toimintakate	-1 050	57,7%	197	2,5%	-1 820		-1 820		7 873	
Rahoitustuotot ja -kulut	-3								0	
Vuosikate	-1 053	57,9%	197	2,5%	-1 820		-1 820		7 873	
Poistot ja arvonalentumiset	-289		-302	24,9%					-1 214	
Tilikauden tulos	-1 342	73,8%	-106	-1,6%	-1 820		-1 820		6 659	
Tilikauden yli-/alijäämä	-1 342	73,8%	-106	-1,6%	-1 820		-1 820		6 659	

2a) Kumulatiiviset toimintatuotot

(vertailu edelliseen vuoteen, muutettuun talousarvioon ja ennusteeseen)

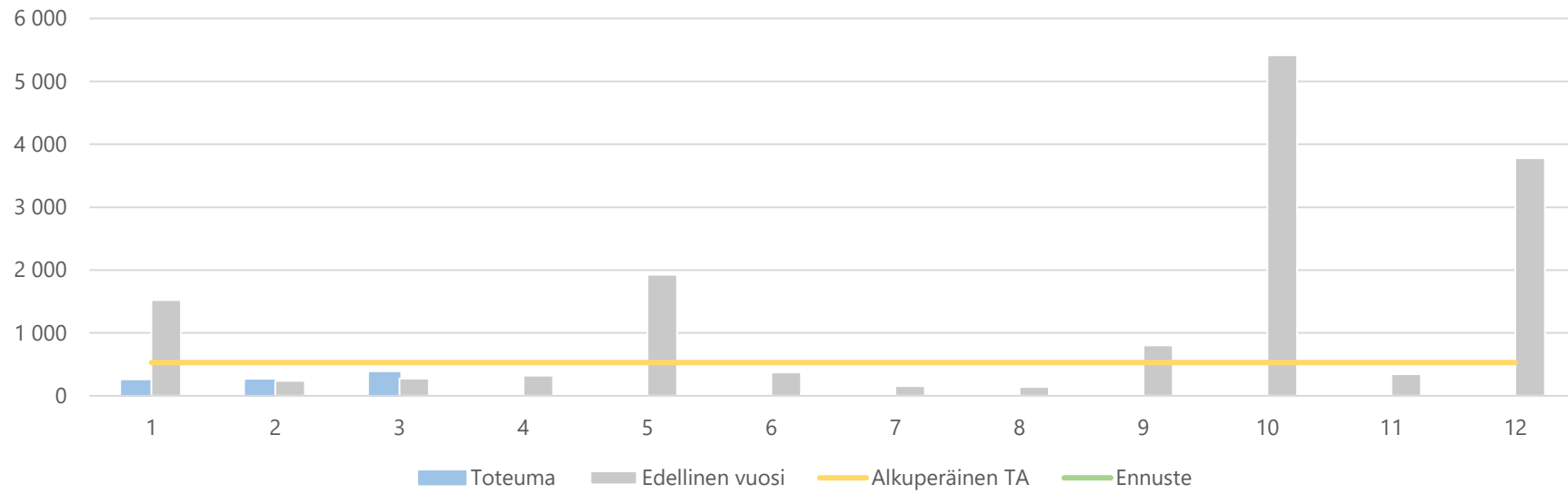
€1 000



2b) Toimintatuottojen kuukausitoteumat

(vertailu edelliseen vuoteen, muutettuun talousarvioon ja ennusteeseen)

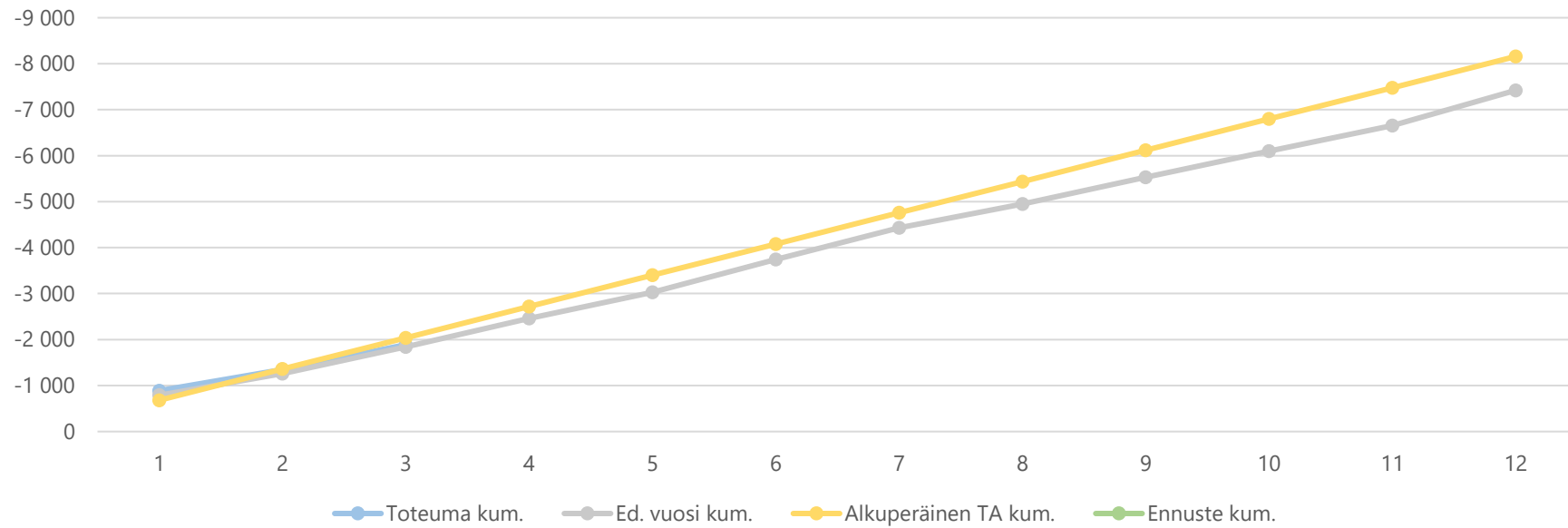
€1 000



3a) Kumulatiiviset toimintakulut

(vertailu edelliseen vuoteen, muutettuun talousarvioon ja ennusteeseen)

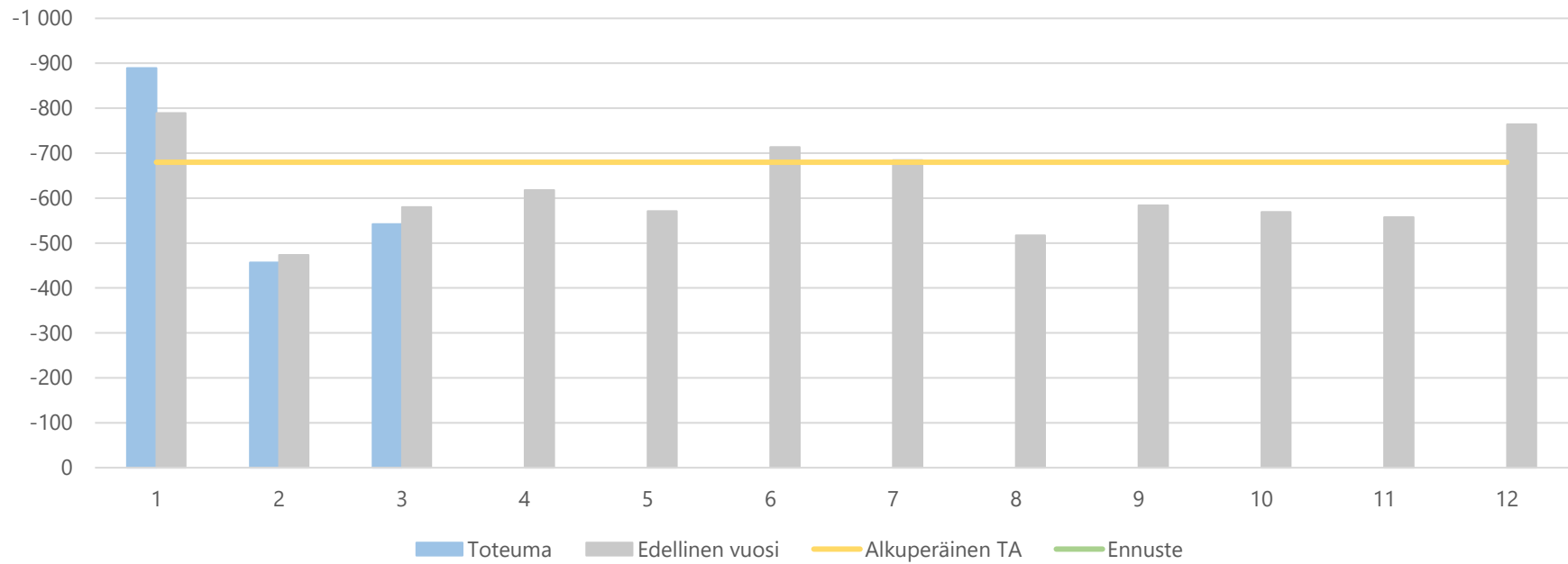
€1 000



3b) Toimintakulujen kuukausitoteumat

(vertailu edelliseen vuoteen, muutettuun talousarvioon ja ennusteeseen)

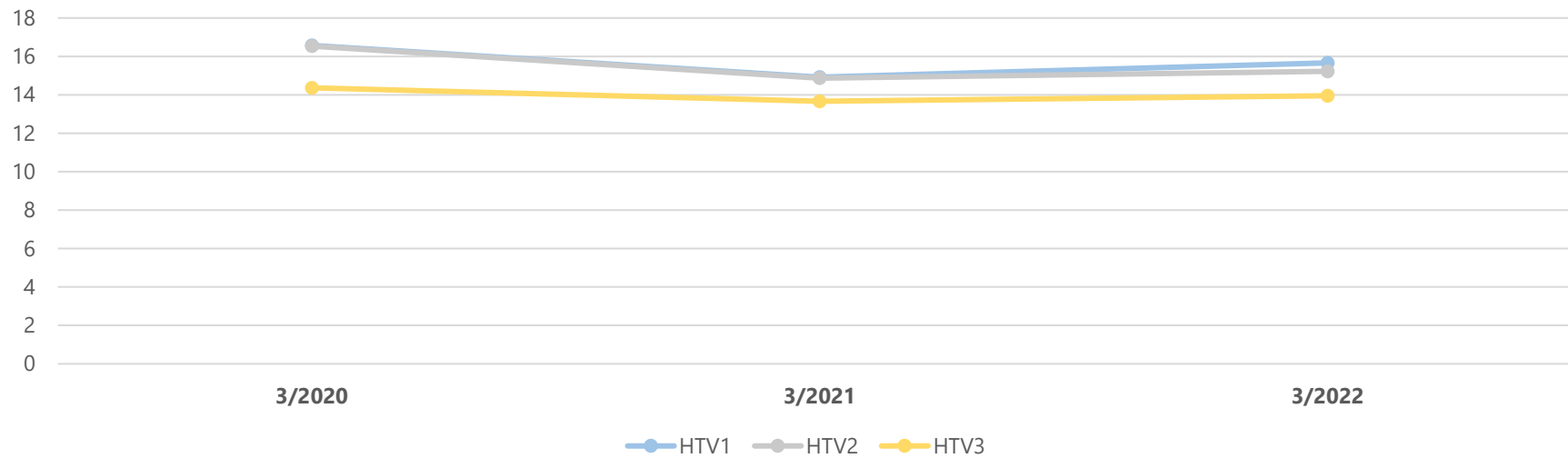
€1 000



4) Toimintatuotot yksiköittäin €1 000	* MTA = muutettu talousarvio		** TA = alkuperäinen talousarvio		MTA 2022*	Ennuste 2022	Ennuste / MTA*	Ennuste TA 2022** / TA**	TP 2021	Ennuste / TP 2021
	Kum. 3/2022	Tot.-% / MTA*	Kum. 3/2021	Tot.-% / TP 2021						
183160 Elinvoima, asuminen ja kehittäminen ja rakennusvalvonta	353	25,5%	350	25,0%	1 384			1 384	1 399	
183510 Kehittäminen ja hallinto	3	343,6%	0	0,5%	1			1	73	
183561 Kaavoitus	19	47,2%	10	22,8%	40			40	43	
183571 Projektitoimisto	47		1 219	14,9%					8 205	
183590 Maankäyttö ja paikkatieto	296	6,8%	248	5,6%	4 340			4 340	4 450	
Yhteensä	838	13,2%	2 038	13,3%	6 337			6 337	15 293	

5) Toimintakulut yksiköittäin €1 000	* MTA = muutettu talousarvio		** TA = alkuperäinen talousarvio		MTA 2022*	Ennuste 2022	Ennuste / MTA*	Ennuste TA 2022** / TA**	TP 2021	Ennuste / TP 2021
	Kum. 3/2022	Tot.-% / MTA*	Kum. 3/2021	Tot.-% / TP 2021						
183160 Elinvoima, asuminen ja kehittäminen ja rakennusvalvonta	-599	26,6%	-582	26,9%	-2 252			-2 252	-2 163	
183510 Kehittäminen ja hallinto	-86	9,1%	-209	23,2%	-940			-940	-904	
183561 Kaavoitus	-238	21,3%	-227	23,6%	-1 117			-1 117	-965	
183571 Projektitoimisto	-209	19,3%	-176	19,2%	-1 080			-1 080	-918	
183590 Maankäyttö ja paikkatieto	-566	28,1%	-514	27,6%	-2 015			-2 015	-1 859	
Yhteensä	-1 888	23,1%	-1 842	24,8%	-8 157			-8 157	-7 420	

6a) Kumulatiiviset henkilötyövuodet (HTV1, HTV2 ja HTV3)



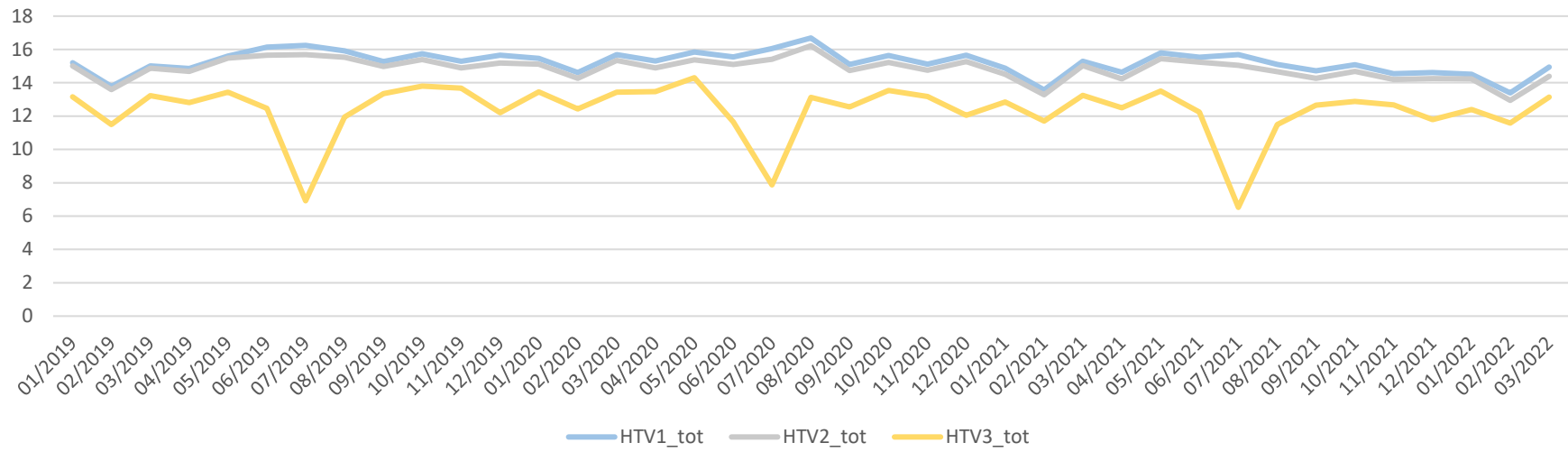
	3/2020	3/2021	Muutos	Muutos	3/2022	Muutos	Muutos
HTV1	16,6	14,9	-1,7	-10,0 %	15,7	0,7	5,0 %
HTV2	16,5	14,9	-1,7	-10,1 %	15,2	0,4	2,4 %
HTV3	14,4	13,7	-0,7	-4,9 %	13,9	0,3	2,1 %

HTV1 = palveluksessaolopäivien lukumäärä kalenteripäivinä / 365 * (osa-aikaprosentti/100)

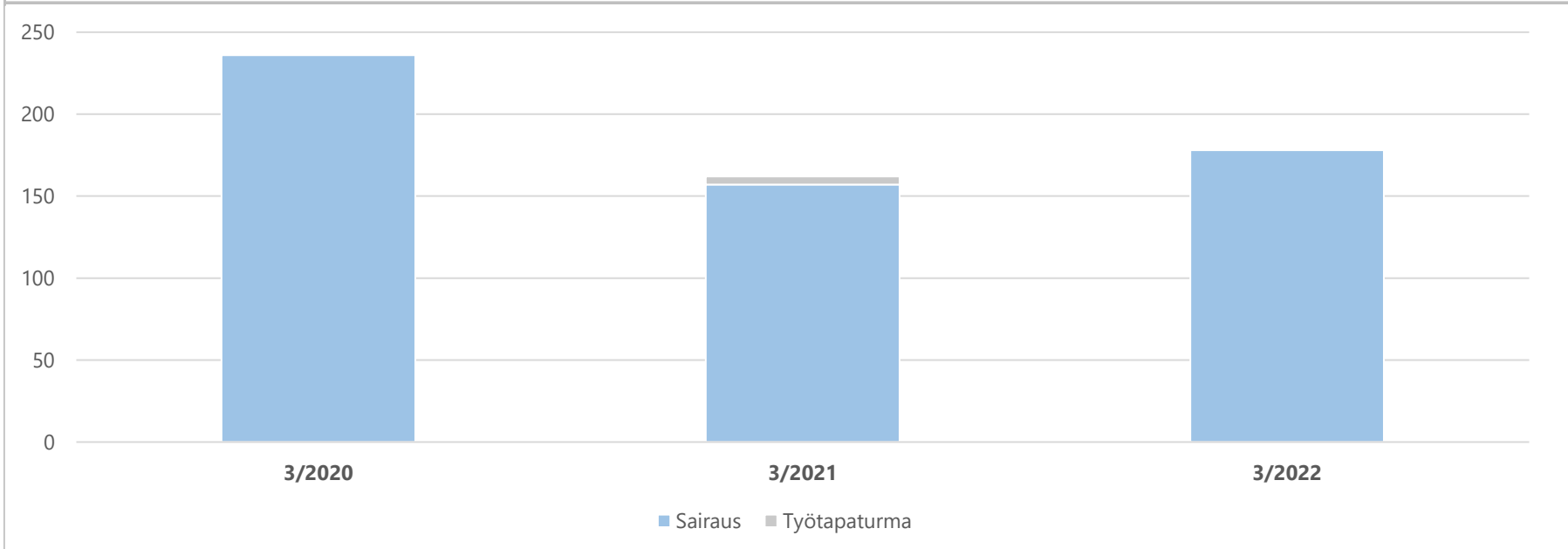
HTV2 = palkallisten palveluksessaolopäivien lukumäärä kalenteripäivinä / 365 * (osa-aikaprosentti/100)

HTV3 = palveluksessaolopäivien (vähennetty kaikki poissaolot) lkm kalenteripäivinä / 365 * (osa-aika-%/100)

6b) Henkilötyövuosien kuukausitoteumat (HTV1, HTV2 ja HTV3)

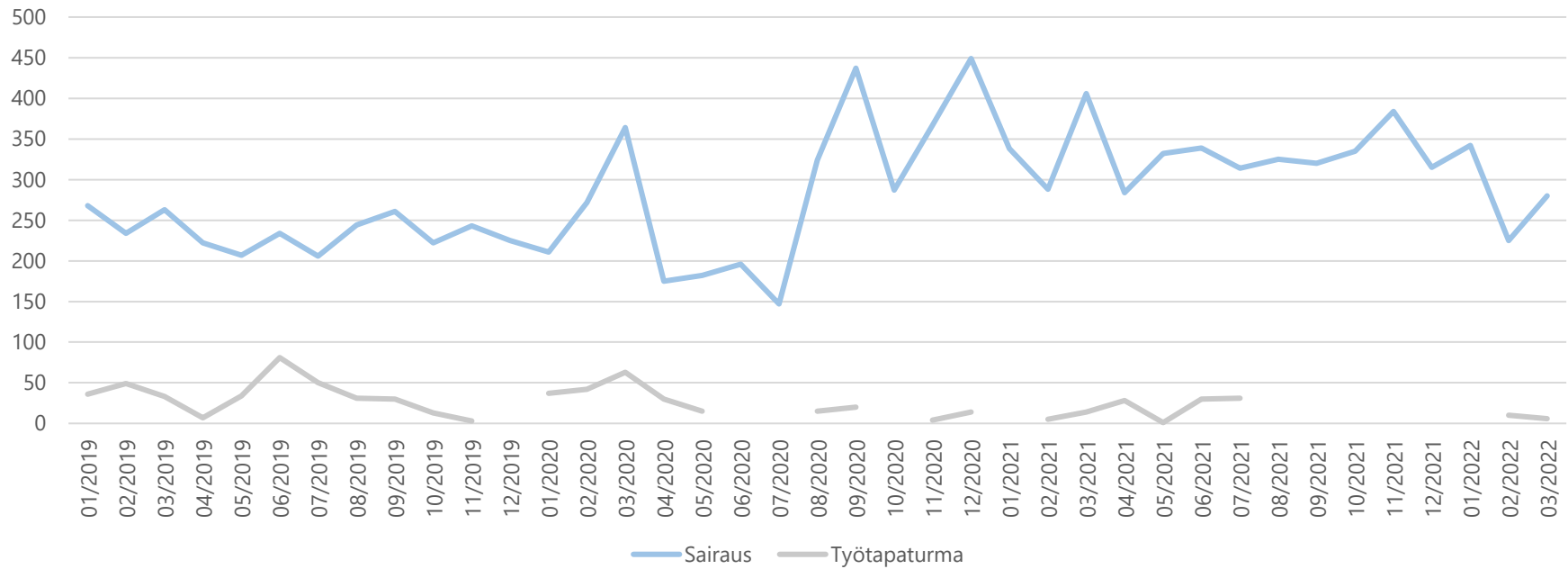


7a) Kumulatiiviset terveysperusteiset (= sairaus ja työtapaturma) poissaolot kalenteripäivät

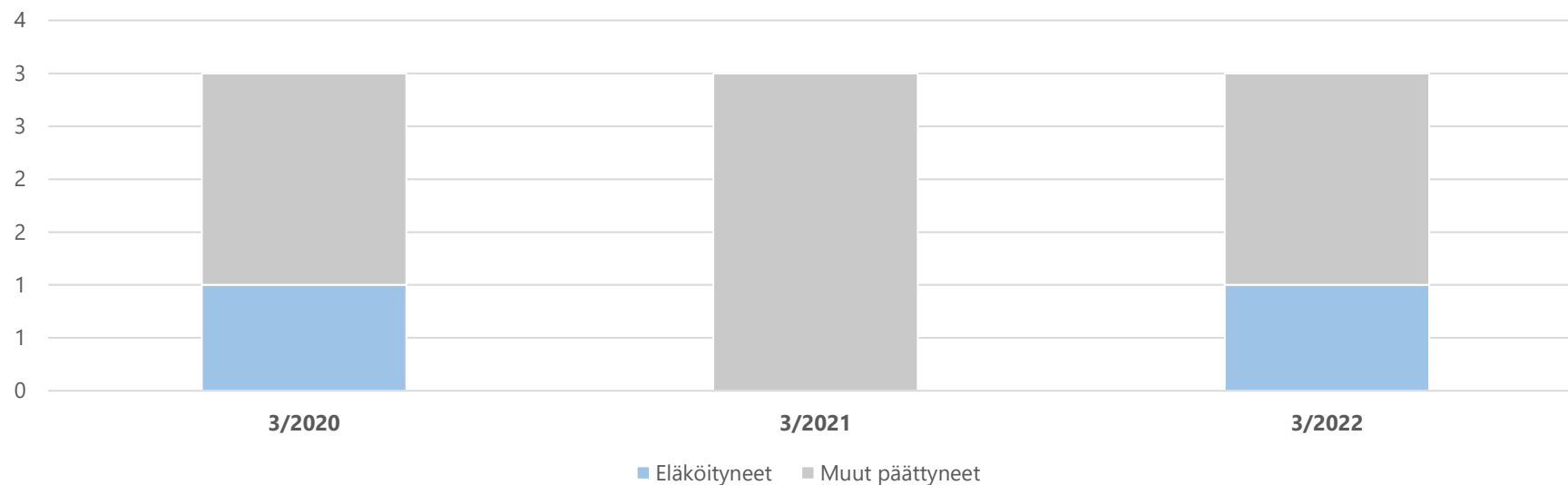


	3/2020	3/2021	Muutos	Muutos	3/2022	Muutos	Muutos
Sairaus	236	157	-79	-33,5 %	178	21	13,4 %
Työtapaturma		5	5			-5	-100,0 %
Yhteensä	236	162	-74	-31,4 %	178	16	9,9 %

7b) Terveysperusteisten (= sairaus ja työtapaturma) poissaolojen kuukausitoteumat kalenteripäivät



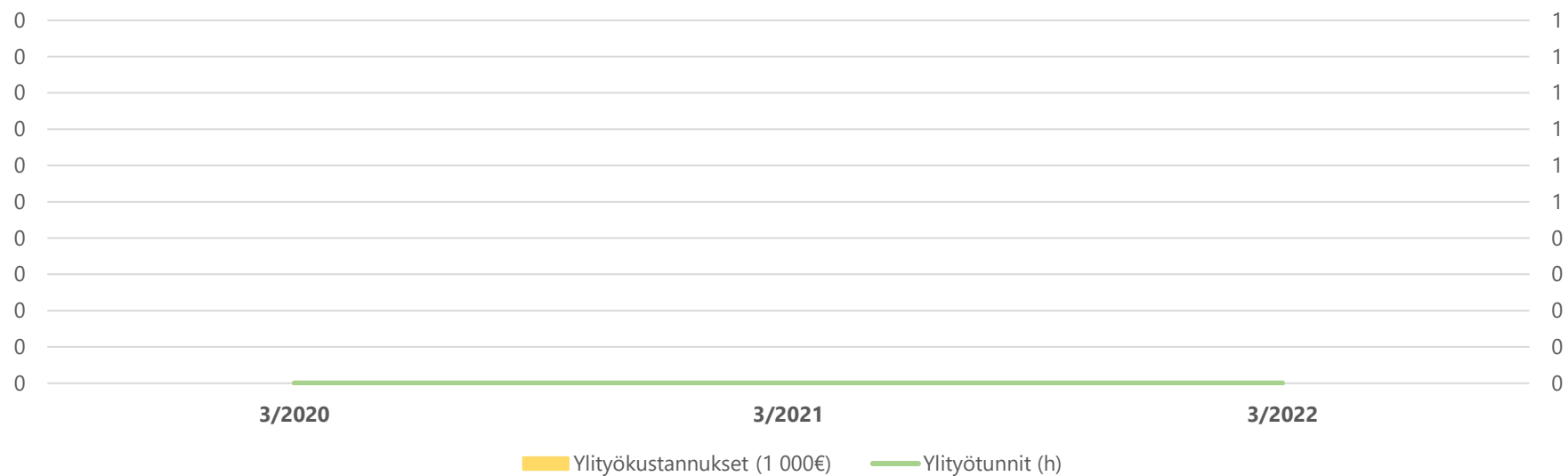
8) Kumulatiiviset vakituisen henkilöstön päätyneet palvelussuhteet



	3/2020	Vaiht.-%	3/2021	Vaiht.-%	Muutos	3/2022	Vaiht.-%	Muutos
Vakit. päätyneet palvelussuhteet	3	5,4 %	3	5,3 %		3	5,4 %	
- joista eläköityneet	1	1,8 %			-100,0 %	1	1,8 %	
Vakituisen henkilöstön lukumäärä	56		57		1,8 %	56		-1,8 %

Vaihtuvuus% = Vakituisten päätyneet palvelussuhteet / vakituisen henkilöstön lukumäärä

9) Kumulatiiviset ylityökustannukset (1 000 €) ja -tunnit (h)



	3/2020	3/2021	Muutos	Muutos	3/2022	Muutos	Muutos
Ylityökustannukset (1 000€)							
Ylityötunnit (h)							